

SURFACES UTILES

MAISON DE VILLE A . T6/7

Entrée : 7,60 m²
 Séjour : 29,75 m²
 Salon : 10,00 m²
 Cuisine : 12,05 m²
 Sanitaire : 1,35 m²
 Placard 1 : 0,80 m²
 Placard 2 : 0,80 m²

Chambre 1 : 12,10 m²
 Chambre 2 : 14,10 m²
 Chambre 3 : 13,90 m²
 Chambre 4 : 15,65 m²
 Salle de bains : 4,40 m²
 Salle de douches : 2,70 m²
 Sanitaire : 1,25 m²
 Palier : 9,55 m²
 Dressing : 4,80 m²

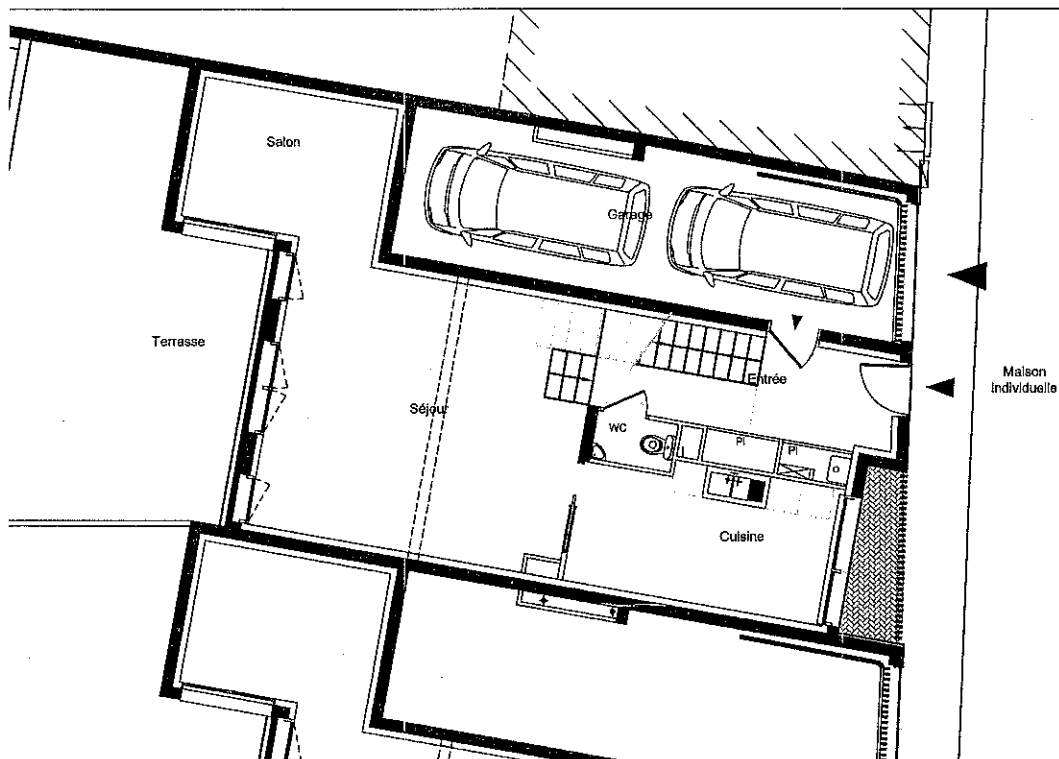
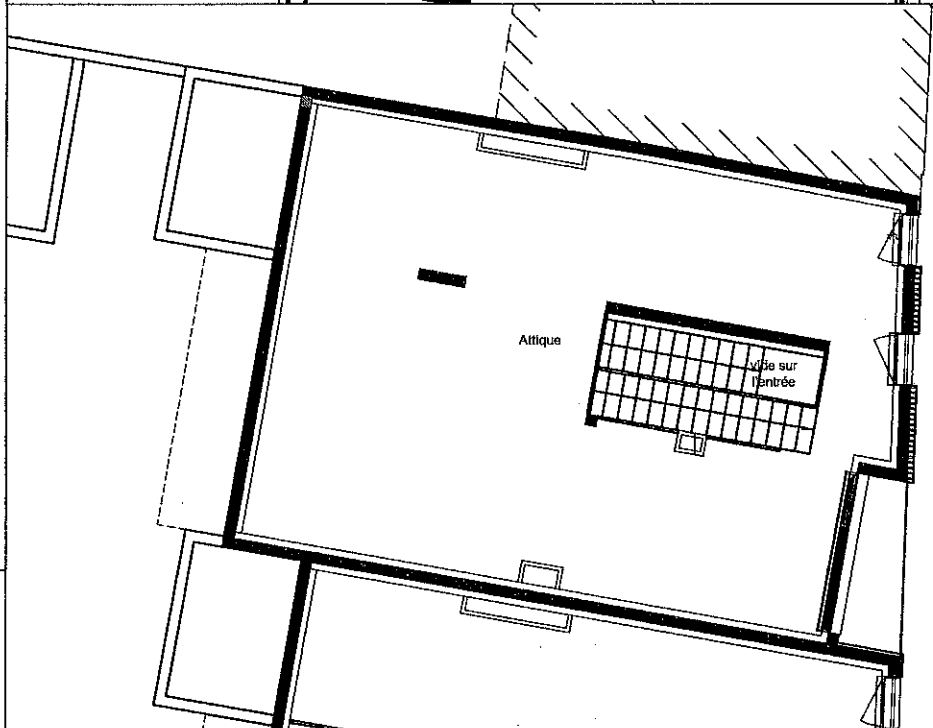
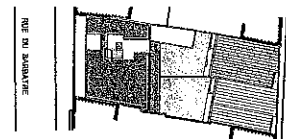
Total RdC : 62,35 m²

Total R+1 : 78,45 m²

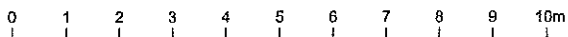
PLAN REPERAGE

Attique : 56,80 m²
 Garage : 25,80 m²
 Terrasse : 11,85 m²
 Jardin : 62,50 m²

Total Habitable : 197,60 m²



MAISON DE VILLE A . T 6/7.



Document non contractuel, l'acquéreur reconnaît avoir été informé que ce plan et ses cotes sont susceptibles de subir des modifications suite à la mise au point des plans d'exécution et aux impératifs d'ordre technique

SURFACES UTILES

MAISON DE VILLE B . T6/7

Entrée : 7,60 m²
 Séjour : 28,15 m²
 Salon : 9,70 m²
 Cuisine : 11,85 m²
 Sanitaire : 1,35 m²
 Placard 1 : 0,80 m²
 Placard 2 : 0,80 m²

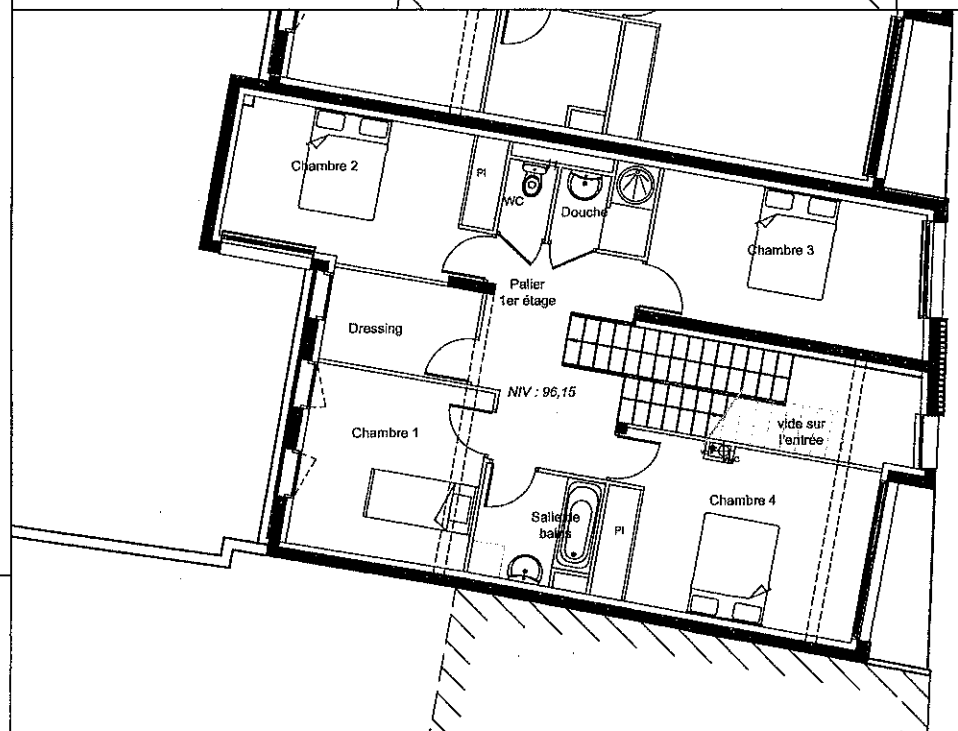
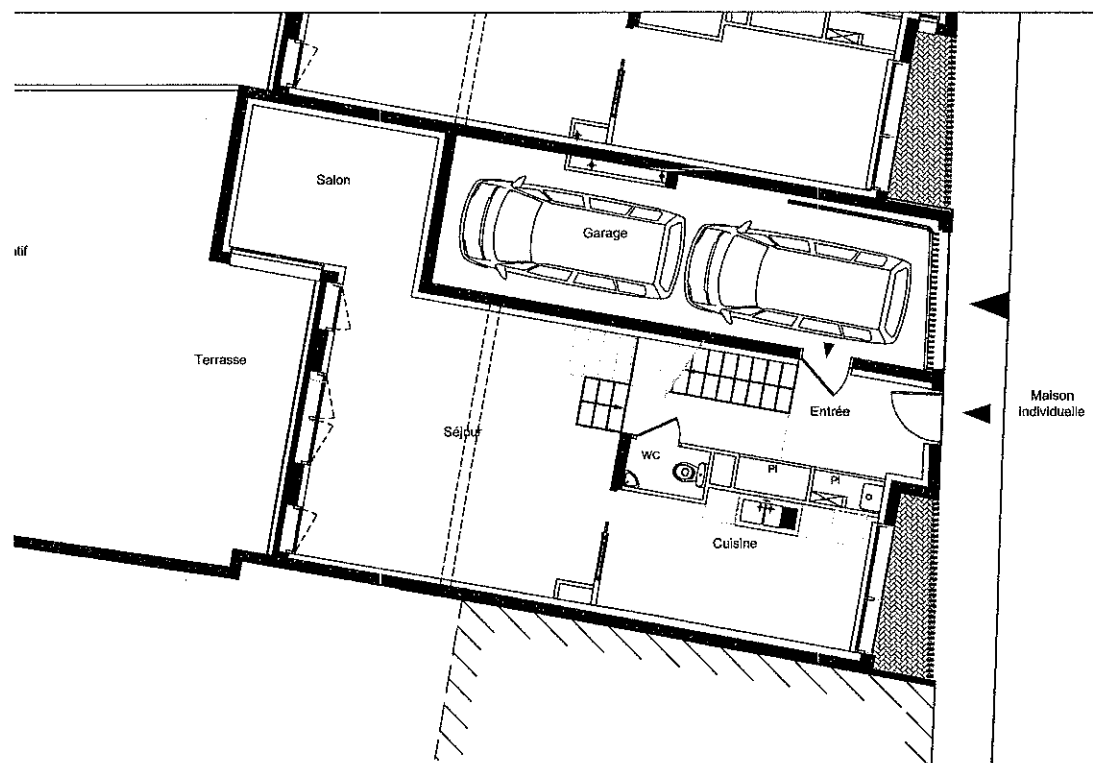
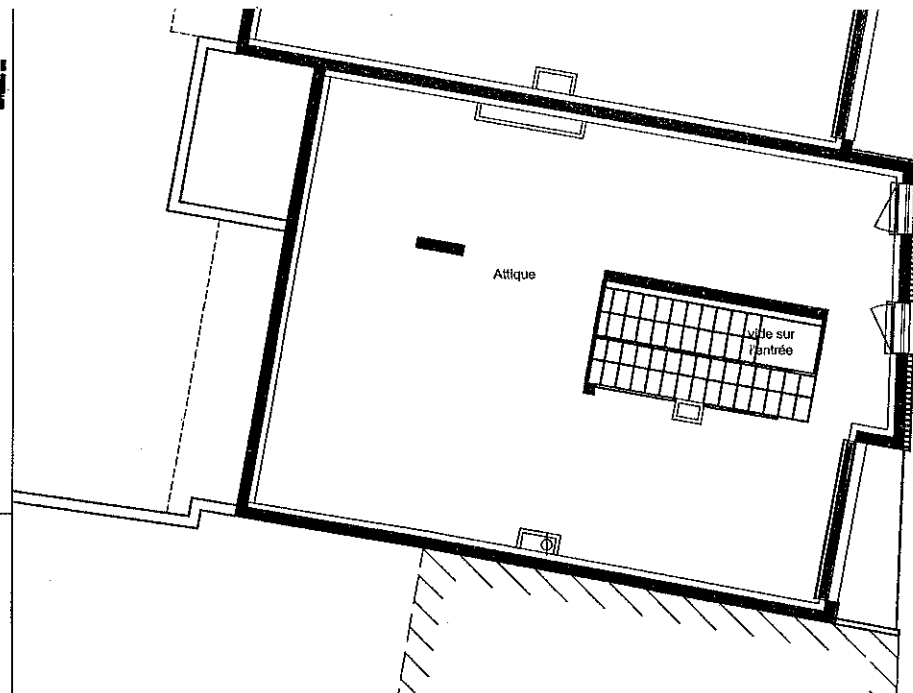
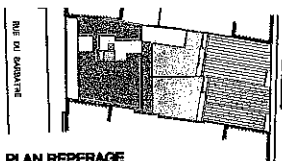
Chambre 1 : 10,60 m²
 Chambre 2 : 13,40 m²
 Chambre 3 : 13,90 m²
 Chambre 4 : 15,65 m²
 Salle de bains : 4,40 m²
 Salle de douches : 2,70 m²
 Sanitaire : 1,25 m²
 Palier : 9,55 m²
 Dressing : 4,80 m²

PLAN REPERAGE
 Attique : 56,45 m²
 Garage : 25,30 m²
 Terrasse : 12,10 m²
 Jardin : 74,15 m²

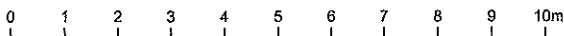
Total RdC : 60,25 m²

Total R+1 : 76,25 m²

Total Habitable : 192,95 m²



MAISON DE VILLE B . T 6/7.



Document non contractuel, l'acquéreur reconnaît avoir été informé que ce plan et ses cotes sont susceptibles de subir des modifications suite à la mise au point des plans d'exécution et aux impératifs d'ordre techniques